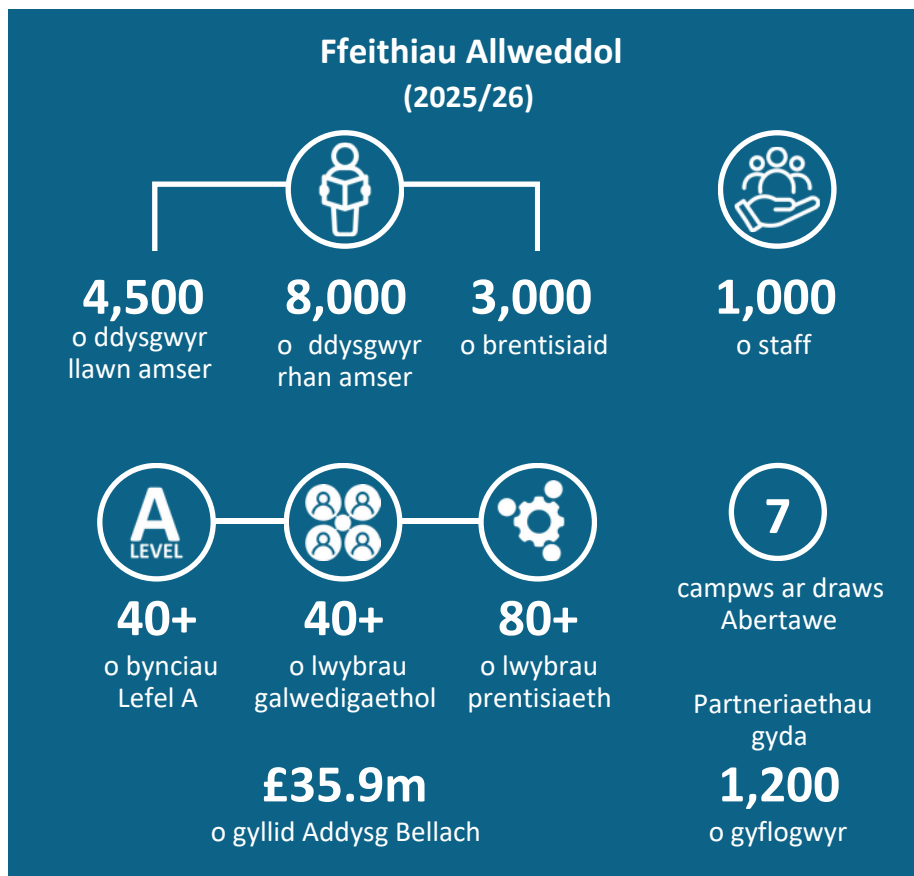


## Etholaeth y Senedd: Gŵyr Abertawe

- + Darparu Addysg Bellach, Addysg Uwch (gan gynnwys graddau a phrentisiaethau gradd)
- + Prentisiaethau, hyfforddiant proffesiynol, a dysgu oedolion yn y gymuned
- + Yn darparu addysg carchardai yng Ngharchar y Parc
- + Darpariaeth gref i ysgolion a darpariaeth ar gyfer dysgwyr iau, gan gynnwys academiâu a dysgu yn yr awyr agored (Hwb Gwyrdd)



## Partneriaethau

- + Prifysgol Caerdydd a Phrifysgol Abertawe  
Prentisiaethau gradd ac Addysg Uwch
- + Rôl allweddol mewn mentrau rhanbarthol gan gynnwys:  
Porthladd Rhydd Celtaidd | Bargen Ddinesig Bae Abertawe
- + Arwain y **Ganolfan Genedlaethol ar gyfer Sgiliau Digidol**
- + Darparu **Sgiliau ar gyfer y Gweithle** - cefnogi cyflogwyr a thwf economaidd

## Dosbarth 2025



Cyfradd llwyddo  
Lefel A

100%



85%  
graddau A - C



11  
Cynig Rhydgrawnt  
(mynediad 2026)

## Arweinyddiaeth



Kelly Fountain,  
Prif Swyddog  
Gweithredol

- Prif Swyddog Gweithredol ers 2025; cyn Pennaeth (2024)